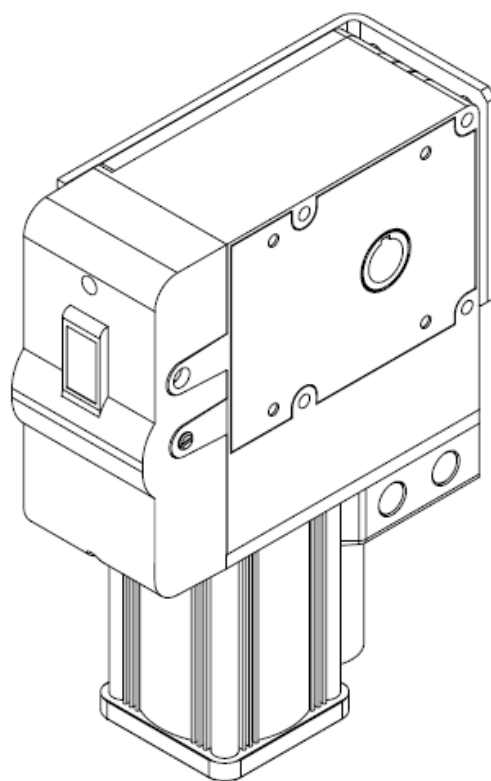




VN.ST20

*Háromfázisú tengelyvég motor
gyorskioldással*

*Használati és üzembe helyezési útmutató
szakképzett telepítőknek*



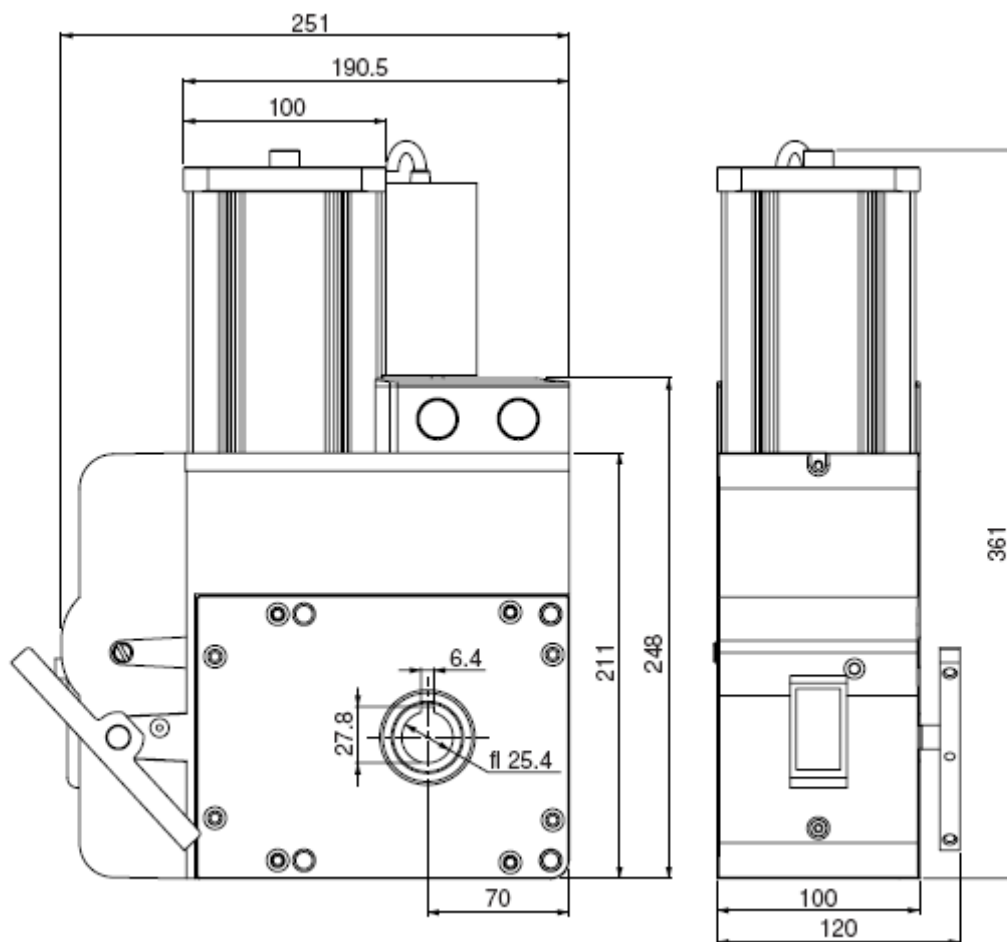
Figyelem!

A motorban található biztonsági mikrokapcsolót és hővédelmet mindenképpen kösse be a vezérlésbe, mert e nélkül a motor meghibásodik!

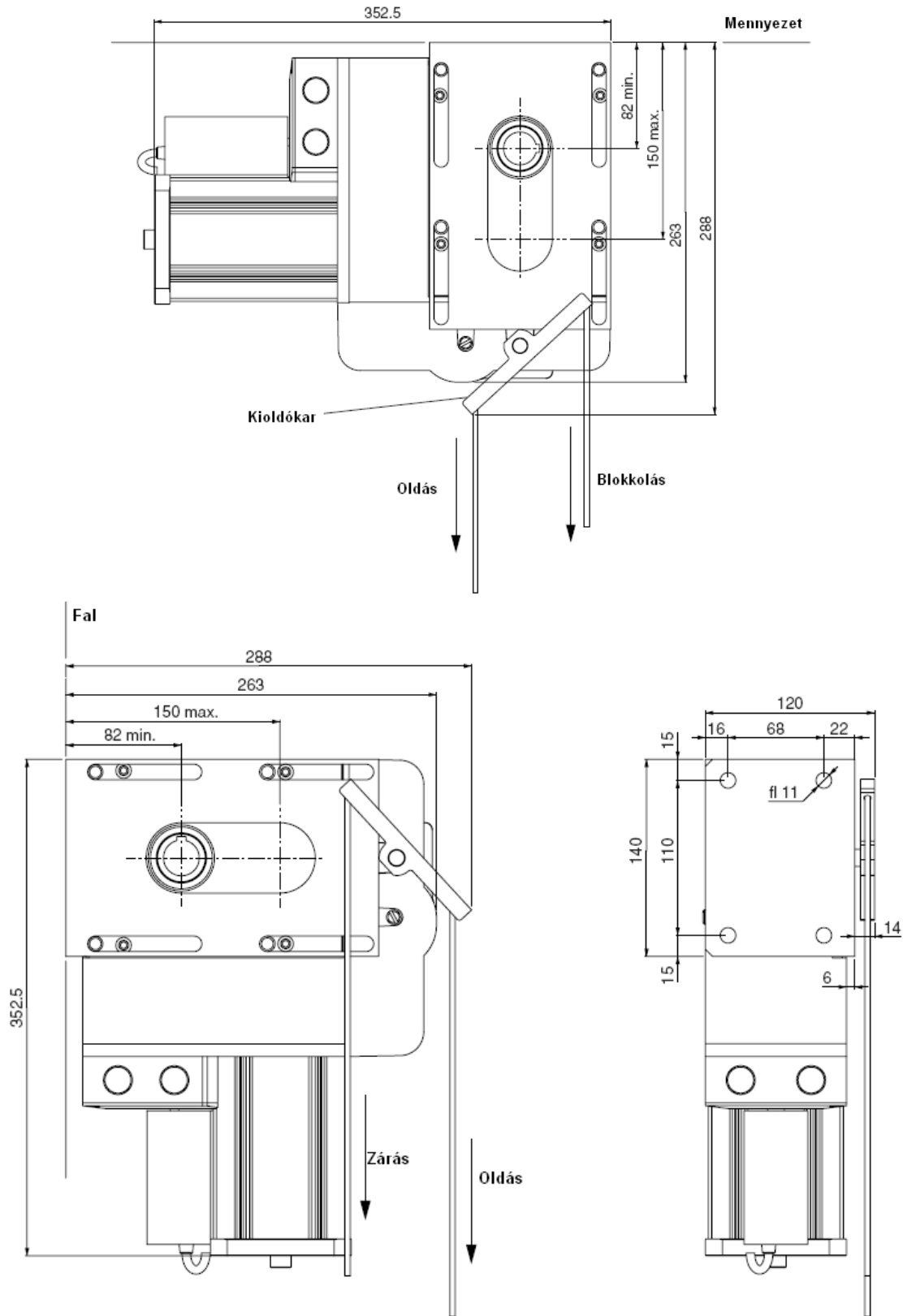
Technikai adatok:

	VN.S20	VN.ST20	VN.M20	VN.MT20
Tápfeszültség:	230V	400V	230V	400V
Áramfelvétel:	3A	1,7A	3A	1,7A
Nyomaték:	130Nm	180Nm	130Nm	180Nm
Fordulatszám:	24r/min	24r/min	24r/min	24r/min
Maximális fordulat:	18	18	18	18
Végállás áttétele:	1/20	1/20	1/20	1/20
Munka/szünet:	30%	50%	30%	50%
Hővédelem:	130°C	130°C	130°C	130°C
Műk. Hőmérs.:	-20...+50°C	-20...+50°C	-20...+50°C	-20...+50°C
Kondenzátor:	20+25µF	-	20+25µF	-
Kenés:	Olaj	Olaj	Olaj	Olaj
Tömeg:	15kg	15kg	16kg	16kg

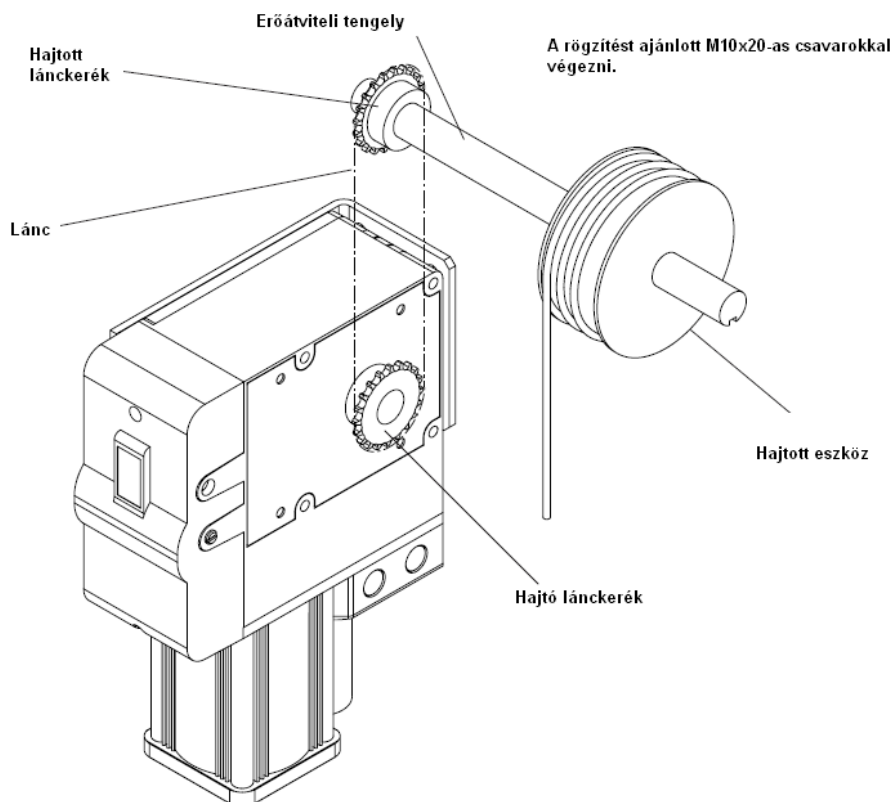
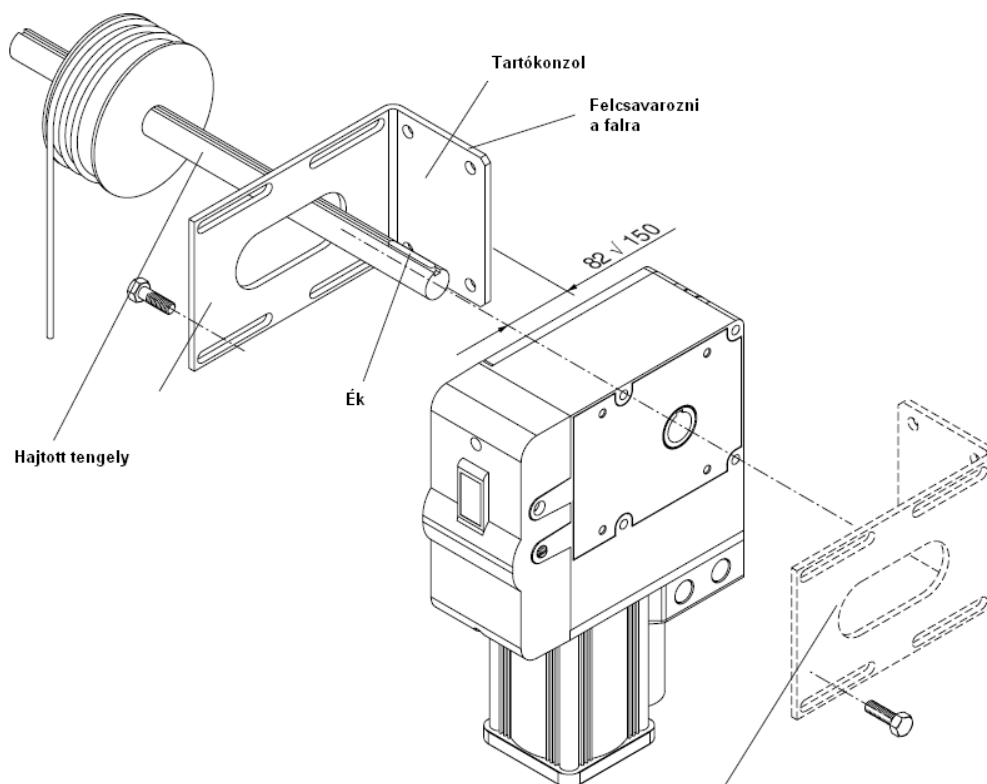
Befoglaló méretek:



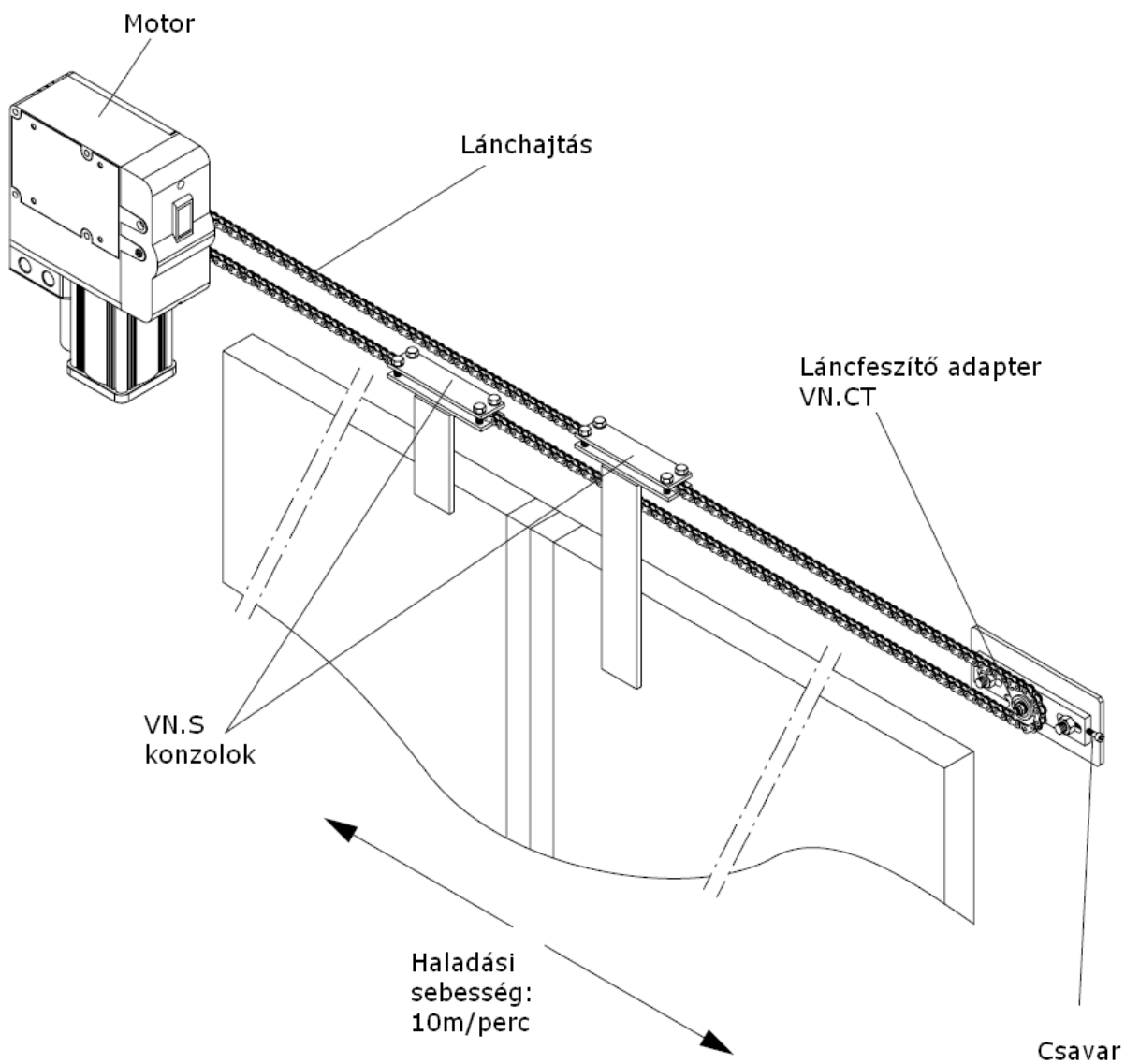
Kézi működtetés lehetőségei:



Áttélmű csatlakozása:

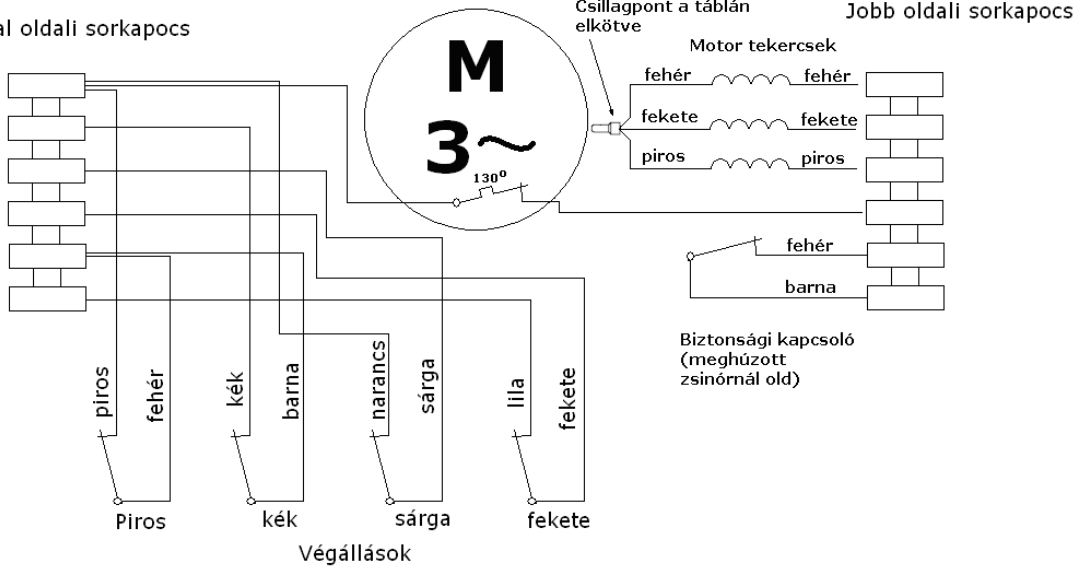


Láncos összeköttetés tolóajtókhoz:



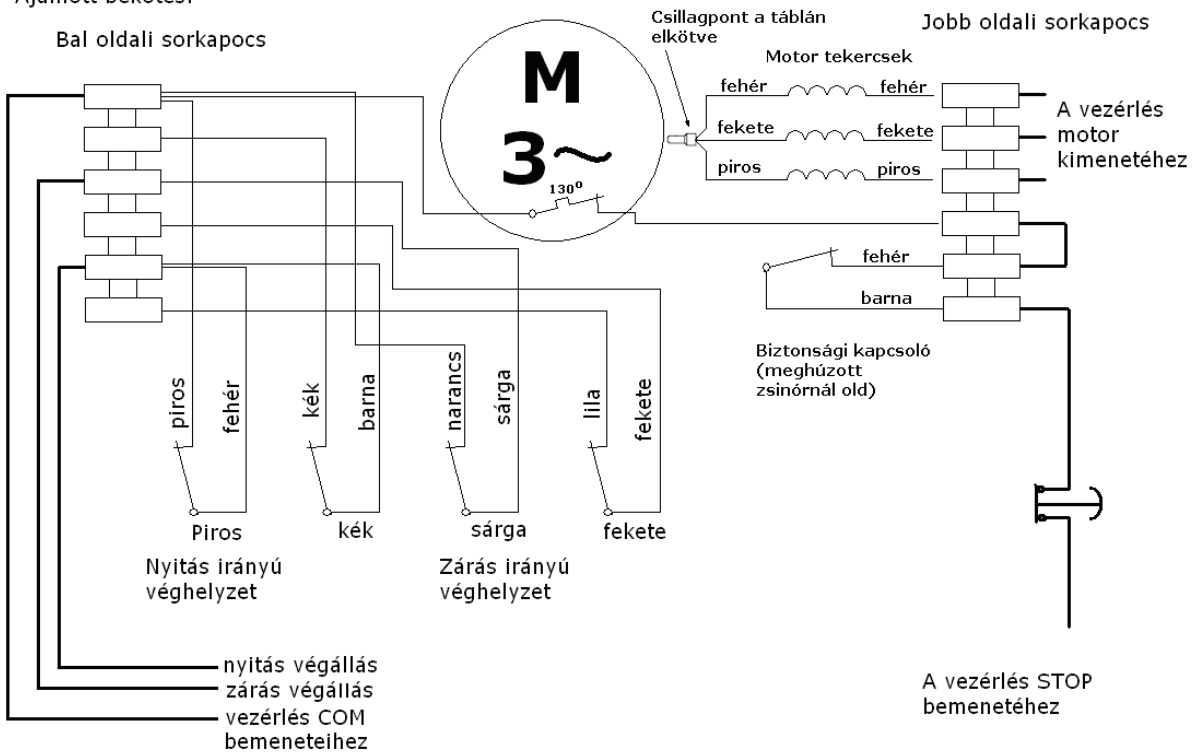
A motor csatlakozói:

Bal oldali sorkapocs

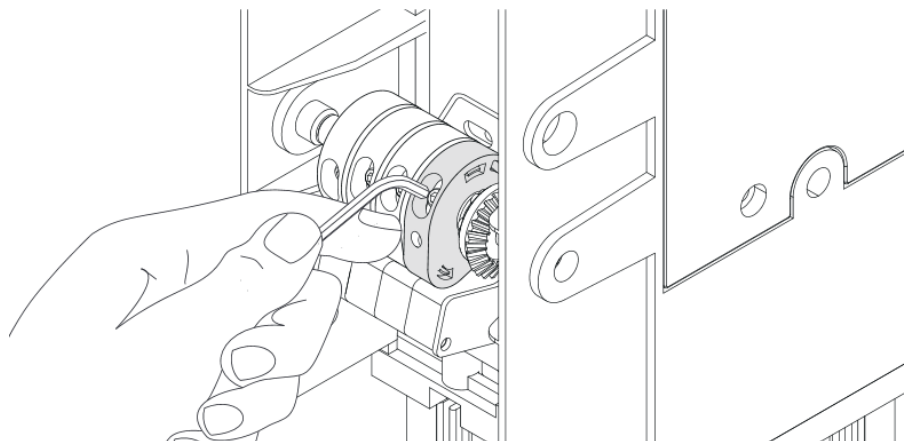


Ajánlott bekötés:

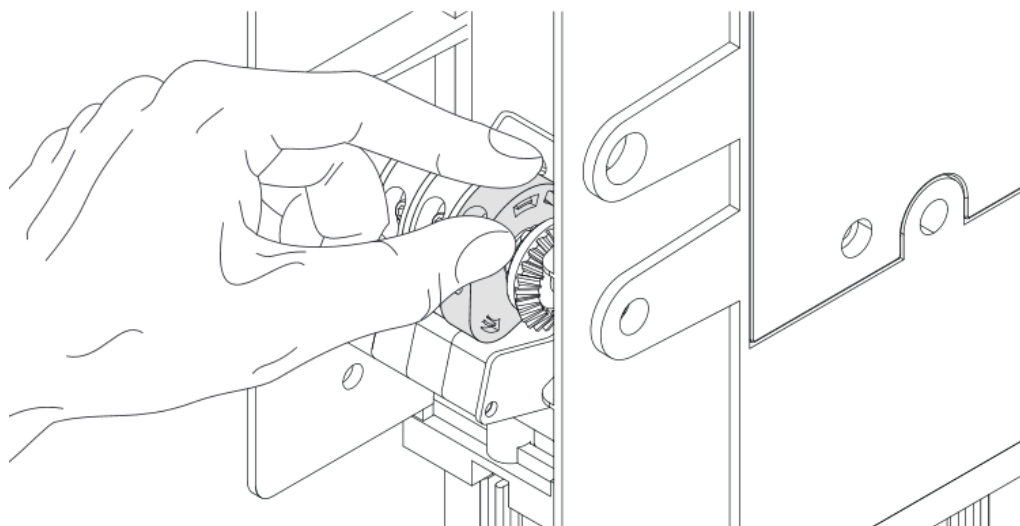
Bal oldali sorkapocs



Amennyiben a motor forgásiránya nem jó, cserélje meg bármelyik két fázist!

Végállások beállítása:

2,5mm-es hatlapfejű (imbusz) kulccsal lazítsa meg a bütyök tartócsavarját, kézzel nagyjából állítsa be azt, majd húzza meg újra.



A finombeállítást a másik furatban lévő csavarral állíthatja, itt csak néhány fokot tud dönteni.

