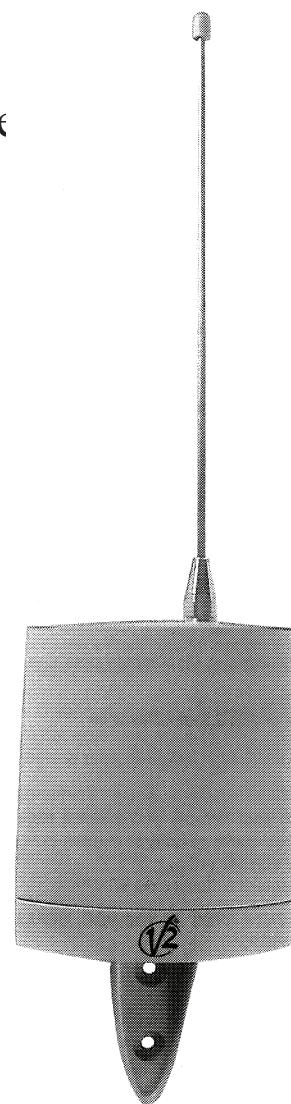
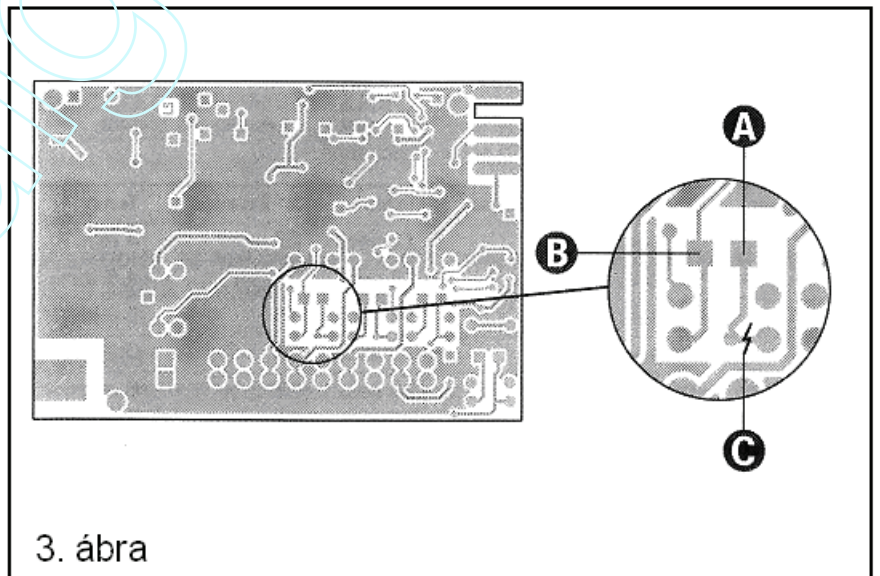
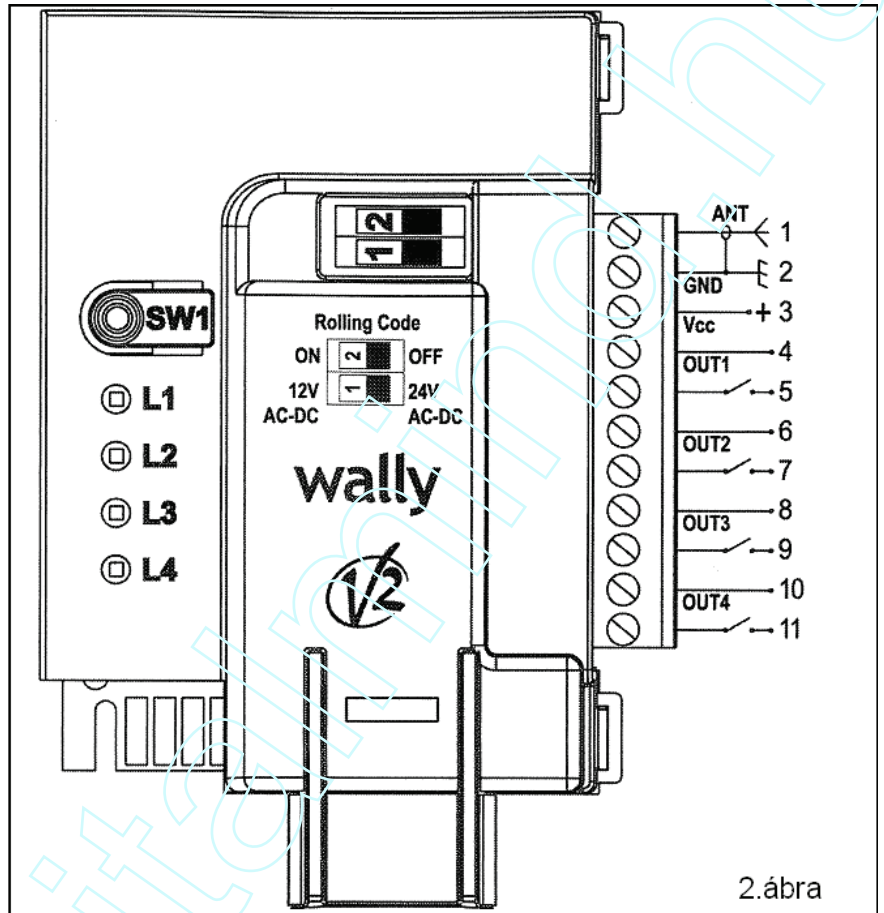
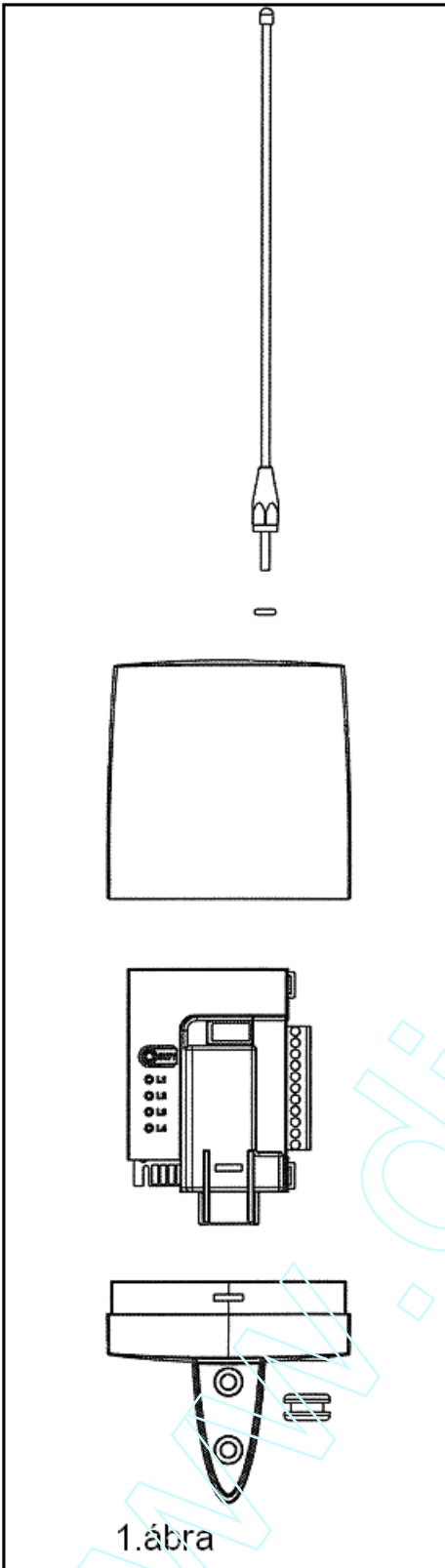


# Wally 1/2/3/4/4 PLUS

1, 2, 3, és 4 csatornás rádiós ve

Programozási leírás





## Fő jellemzők

- Az alap típus 240 kód tárolására képes.
- A 4 csatornás PLUS típusok 1008 kódot képes tárolni (Wally4PLUS, Wally4/434P, Wally4/868P).
- Három különböző funkcióra programozható a kimenet: monostabil, bistabil, időzített
- Ugró kód mód ki-be kapcsolható
- Kijelzi, ha a memória megtelt
- A PROG2 (verzió 3.6 vagy újabb) programozó eszközhöz illeszthető, melynek számítógépre csatlakoztatásával a vevő programozható a WINPPCL (verzió 2.1 vagy újabb) programmal.

### Figyelem!

Mielőtt a vevőt a PROG2 eszközhöz illeszténé, győződjön meg róla, hogy egyik készülék sincs feszültség alatt.

## MONOSTABIL módban működő távirányítók felianítása

A monostabil mód azt jelenti, hogy gombnyomásra a megfelelő csatorna reléje bekapcsol, majd egy rövid idő után automatikusan kikapcsol.

- Válassza ki, hogy melyik csatorna reléjéhez kíván távirányítót, távirányítókat monostabil módban felprogramozni. A csatorna kiválasztásához annyiszor kell megnyomnia az SW1 gombot, ahányszor a következő táblázat jelöli. Az adott csatorna kiválasztott állapotát a megfelelő LED világítása jelzi.

Kiválasztott csatorna	Az SW1 nyomógombot ennyiszor szükséges megnyomni	A LED világít			
		L1	L2	L3	L4
1. csatorna	1	X			
2. csatorna	2		X		
3. csatorna	3			X	
4. csatorna	4				X

- A LED bekapcsolásától számítva 5 másodpercen belül nyomja meg és tartsa lenyomva a **távirányító** azt a nyomógombját, amelyiket erre a csatornára akar monostabil módba feltanítani. A távirányító nyomógomb megnyomásának hatására a vevő LED kikapcsol egy rövid időre, majd újra bekapcsol. A vevő ezzel elraktározta a kódot a memóriájában
- A LED újra bekapcsolásától számítva ismét 5 másodperce van arra, hogy egy következő nyomógombot, vagy egy következő távirányítót feltanítson a vevőnek.
- Az 5 másodperc letelte után a vevő tanuló módról normál működési módra vált.

## Az időzített mód programozása

Időzített módban a relé egy programozható ideig kapcsol be, majd a késletetési idő letelte után automatikusan kikapcsol.

### Az 1. csatorna programozása

- Nyomja meg hosszan az SW1 gombot. Tartsa nyomva addig, míg az L1 LED néhány másodperc bekapcsolás után ki nem kapcsol.

- Miután az L1 LED kikapcsolt, engedje fel az SW1 gombot, ekkor az L1 LED villogásba kezd. (másodpercenként egyszer ki-be kapcsol)
- Várjon, annyi másodpercet, amennyit be szeretne állítani, mint késleltetési időt, majd nyomja meg hosszan az SW1 gombot a vevőn. Az L1 LED folyamatosan bekapcsol.
- Miután az L1 LED folyamatosan bekapcsolt, innentől számítva 5 másodpercen belül nyomja meg és tartsa lenyomva a **távirányítónak** azt a nyomógombját, amelyiket erre a csatornára akar késleltetett módba feltanítani. A távirányító nyomógomb megnyomásának hatására a vevő LED kikapcsol egy rövid időre, majd újra bekapcsol. A vevő ezzel elraktározta a kódot a memóriájában.
- A LED újra bekapcsolásától számítva ismét 5 másodperce van arra, hogy egy következő nyomógombot, vagy egy következő távirányítót feltanítsa a vevőnek ugyanerre a csatornájára.
- Az 5 másodperc letelte után a vevő tanuló módról normál működési módra vált.

### **A 2. 3, illetve 4. csatorna programozása**

- Nyomja meg az SW1 gombot, amíg az L1 LED bekapcsol, ekkor a gombot engedje fel. Az L1 LED folyamatosan világít.
- Válassza ki, hogy melyik csatornához akar távirányítót időzített módban felprogramozni. Az alábbi táblázat szerint az SW1 gomb nyomogatásával állítsa a megfelelő LEDET bekapcsolt állapotba.

A csatorna, amelyikhez távirányítót akar felprogramozni bistabil módban	A LED világít			
	L1	L2	L3	L4
1. csatorna				X
2. csatorna	X			
3. csatorna		X		
4. csatorna			X	

- Következő lépésként nyomja meg folyamatosan és hosszan az SW1 gombot. A LED ki fog kapcsolni és a következő, a már programozni kívánt csatorna LEDJE bekapcsol. Tartsa nyomva az SW1 gombot mindaddig, míg a LED kikapcsol.
- Miután a programozni kívánt csatorna LEDJE kikapcsolt, engedje fel az SW1 gombot, ekkor a LED villogásba kezd. (másodpercenként egyszer ki-be kapcsol)
- Várjon, annyi másodpercet, amennyit be szeretne állítani, mint késleltetési időt, majd nyomja meg hosszan az SW1 gombot a vevőn. Az L1 LED folyamatosan bekapcsol.
- A LED folyamatos bekapcsolásának kezdetétől számítva 5 másodpercen belül nyomja meg és tartsa lenyomva a **távirányítónak** azt a nyomógombját, amelyiket erre a csatornára akar bistabil módba feltanítani. A távirányító nyomógomb megnyomásának hatására a vevő LED kikapcsol egy rövid időre, majd újra bekapcsol. A vevő ezzel elraktározta a kódot a memóriájában.
- A LED újra bekapcsolásától számítva ismét 5 másodperce van arra, hogy egy következő nyomógombot, vagy egy következő távirányítót feltanítsa a vevőnek ugyanerre a csatornájára.
- Az 5 másodperc letelte után a vevő kilép a tanuló módból, és normál működési módra vált.

### Bistabil módban működő távirányítók felprogramozása

A bistabil mód azt jelenti, hogy gombnyomásra a megfelelő csatorna reléje bekapcsol, és bekapcsolva marad. Ha újra megnyomja a távirányító gombját, a relé kikapcsol, és kikapcsolva marad.

#### Az 1. csatorna programozása

- Nyomja meg hosszan az SW1 gombot. Tartsa nyomva, míg az L1 LED bekapcsol néhány másodpercig, majd kikapcsol.
- Miután az L1 LED kikapcsolt, engedje fel az SW1 gombot, ekkor az L1 LED villogásba kezd. (másodpercenként egyszer ki-be kapcsol)
- Várjon, 30 másodpercet, míg az L1 LED 30 alkalommal ki-be kapcsol, majd a 30. villogás után folyamatosan világítani kezd.
- Miután az L1 LED automatikusan folyamatosan bekapcsolt, innentől számítva 5 másodpercen belül nyomja meg és tartsa lenyomva a **távirányítónak** azt a nyomógombját, amelyiket erre a csatornára akar bistabil módba feltanítani. A távirányító nyomógomb megnyomásának hatására a vevő LED kikapcsol egy rövid időre, majd újra bekapcsol. A vevő ezzel elraktározta a kódot a memóriájában
- A LED újra bekapcsolásától számítva ismét 5 másodperce van arra, hogy egy következő nyomógombot, vagy egy következő távirányítót feltanítson a vevőnek ugyanerre a csatornájára.
- Az 5 másodperc letelte után a vevő tanuló módról normál működési módra vált.

#### A 2, 3, illetve 4 csatornák programozása

- Nyomja meg az SW1 gombot, amíg az L1 LED bekapcsol, ekkor a gombot engedje fel. Az L1 LED folyamatosan világít.
- Válassza ki, hogy melyik csatornához akar távirányítót bistabil módban felprogramozni. Az alábbi táblázat szerint az SW1 gomb nyomogatásával állítsa a megfelelő LEDET bekapcsolt állapotba.

A csatorna, amelyikhez távirányítót akar felprogramozni bistabil módban	A LED világít			
	L1	L2	L3	L4
1. csatorna				X
2. csatorna	X			
3. csatorna		X		
4. csatorna			X	

- Következő lépésként nyomja meg folyamatosan és hosszan az SW1 gombot. A LED ki fog kapcsolni és a következő, a már programozni kívánt csatorna LEDJE bekapcsol. Tartsa nyomva az SW1 gombot mindaddig, míg a LED kikapcsol.
- Miután a programozni kívánt csatorna LEDJE kikapcsolt, engedje fel az SW1 gombot, ekkor a LED villogásba kezd. (másodpercenként egyszer ki-be kapcsol)
- Várjon, 30 másodpercet, míg a LED 30 alkalommal ki-be kapcsol, majd a 30. villogás után folyamatosan világítani kezd.
- A folyamatos bekapcsolás kezdetétől számítva 5 másodpercen belül nyomja meg és tartsa lenyomva a **távirányítónak** azt a nyomógombját, amelyiket erre a csatornára akar bistabil módba feltanítani. A távirányító nyomógomb megnyomásának hatására a vevő LED kikapcsol egy rövid időre, majd újra bekapcsol. A vevő ezzel elraktározta a kódot a memóriájában.

- A LED újra bekapcsolásától számítva ismét 5 másodperce van arra, hogy egy következő nyomógombot, vagy egy következő távirányítót feltanítson a vevőnek ugyanerre a csatornájára..
- Az 5 másodperc letelte után a vevő kilép a tanuló módból, és normál működési módra vált.

### Távirányító tanítása távirányítóval

---

Egy távirányítóról programozott másik távirányító, a tanító távirányítóval megegyező módon fog működni. A tanítás művelete a következő.

- Nyomja le folyamatosan egyszerre a tanító távirányító 1. és 2. gombját.
- Engedje fel mindkettőt egyszerre
- 5 másodpercen belül nyomja meg a tanuló távirányító azon gombját, melyet tanítani akar, majd engedje fel.
- 5 másodpercen belül nyomja meg a tanuló távirányító következő gombját, melyet tanítani akar, majd engedje fel.
- Végezze el a műveletet minden tanítandó távirányítóval.
- A tanító módból kilépéshez várjon 5 másodpercet, ne nyomjon semmilyen gombot meg.

### Ugró kódos mód

---

Az ugrókód módban a távirányítóknak a vevő mindig új kódot oszt ki jelentősen megnövelve a biztonsági szintet. Az ugró kód aktiválható és deaktiválható a vevőn található „2” számmal jelölt kapcsoló állításával.

- Ha a kapcsoló ON állapotban van, az ugrókód mód aktív
- Ha a kapcsoló OFF állapotban van, az ugrókód mód inaktív.

### Teljes memóriatörlés

---

A teljes memóriatörléssel minden felprogramozott távirányító kitörlődik a vevő memóriájából. A törlési művelethez kövesse a lépéseket

- Vegye el a tápellátást a vevőtől
- Nyomja le, és tartsa nyomva a vevő SW1 nyomógombot.
- Kapcsolja vissza a vevő tápellátását. Az L1 LED bekapcsol, és folyamatosan világít.
- Engedje fel az SW1 nyomógombot.
- A memóriatörlés művelete megtörtént, a vevő újra programozható.

### Relé kimenetek

---

Az eszköz relé kimenetei gyárilag, NO (normál állapotban nyitott) módban működnek, azonban ezt meg lehet változtatni a panel hátoldalán levő forrasztás megváltoztatásával. Az NC (normál állapotban zárt) módba állításhoz a 3. ábra alapján szakítsa meg az áramkört a „C” pontban, és hozzon létre rövidzárat az „A” és a „B” pontok között.

